

C.3.2 KOORDINAČNÍ SITUACE č. 2, M 1:500

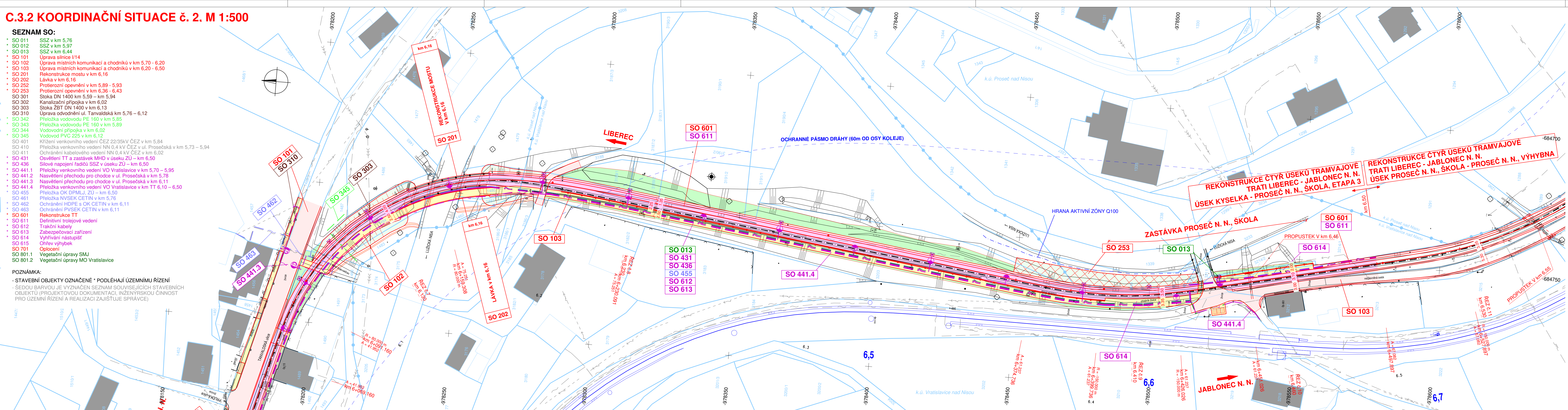
SEZNAM SO:

- SO 011 SSZ v km 5,76
- SO 012 SSZ v km 5,97
- SO 013 SSZ v km 6,44
- SO 101 Úprava silnice I/14
- SO 102 Úprava místních komunikací a chodníků v km 5,70 - 6,20
- SO 103 Úprava místních komunikací a chodníků v km 6,20 - 6,50
- SO 201 Rekonstrukce mostu v km 6,16
- SO 202 Lávk v km 6,16
- SO 252 Protierozní opevnění v km 5,89 - 5,93
- SO 253 Protierozní opevnění v km 6,36 - 6,43
- SO 301 Stoka DN 1400 km 5,59 - km 5,94
- SO 302 Kanalizační přípojka v km 6,02
- SO 303 Stoka ŽBT DN 1400 v km 6,13
- SO 310 Úprava odvodnění ul. Tanvaldská km 5,76 - 6,12
- SO 342 Přeložka vodovodu PE 160 v km 5,85
- SO 343 Přeložka vodovodu PE 160 v km 5,89
- SO 344 Vodovodní přípojka v km 6,02
- SO 345 Vodovod PVC 225 v km 6,12
- SO 401 Křížení venkovního vedení ČEZ 22/35kV ČEZ v km 5,84
- SO 410 Přeložka venkovního vedení NN 0,4 kV ČEZ v ul. Prosečská v km 5,73 - 5,94
- SO 411 Ochránění kabelového vedení NN 0,4 kV ČEZ v km 6,02
- SO 431 Osvětlení TT a zastávek MHD v úseku ZÚ - km 6,50
- SO 436 Silové napojení řadičů SSZ v úseku ZÚ - km 6,50
- SO 441.1 Přeložky venkovního vedení VO Vratislavice v km 5,70 - 5,95
- SO 441.2 Nasvětlení přechodu pro chodce v ul. Prosečská v km 5,78
- SO 441.3 Nasvětlení přechodu pro chodce v ul. Prosečská v km 6,11
- SO 441.4 Přeložka venkovního vedení VO Vratislavice v km TT 6,10 - 6,50
- SO 455 Přeložka OK DPMILJ, ZÚ - km 6,50
- SO 461 Přeložka NVSEK CETIN v km 5,76
- SO 462 Ochránění HDPE s OK CETIN v km 6,11
- SO 463 Ochránění PVSEK CETIN v km 6,11
- SO 601 Rekonstrukce TT
- SO 611 Definitivní trolejové vedení
- SO 612 Trakční kabely
- SO 613 Zabezpečovací zařízení
- SO 614 Vyhřívání nástupišť
- SO 615 Ohřev výhybek
- SO 701 Oplocení
- SO 801.1 Vegetační úpravy SMJ
- SO 801.2 Vegetační úpravy MO Vratislavice

POZNÁMKA:

- STAVEBNÍ OBJEKTY OZNAČENÉ * PODLEHÁJÍ ÚZEMNÍMU ŘÍZENÍ

- ŠEDOU BARVOU JE VYZNAČEN SEZNAM SOUVISEJÍCÍCH STAVEBNÍCH OBJEKTŮ (PROJEKTOVOU DOKUMENTACI, INŽENÝRSKOU ČINNOST PRO ÚZEMNÍ ŘÍZENÍ A REALIZACI ZAJIŠŤUJE SPRÁVCE)



LEGENDA:

PLOCHY:

- TĚLESO TRAMVAJOVÉ TRATĚ
- VOZOVKA - ASFALTOVÝ KRYT
- VOZOVKA - DLAŽBA
- CHODNÍKY
- VJEZDY
- SVAHY NÁSPY
- SVAHY VÝKOPU
- VEGETAČNÍ ÚPRAVY

KATASTR NEMOVITOSTÍ:

- HRANICE KÚ
- HRANICE PARCEL
- SLUČKOVÉ ČÁRY

STÁVAJÍCÍ IS - INFORMATIVNÍ ZÁKRES:

- VODOVOD
- KANALIZACE
- PODZEMNÍ VEDENÍ VN
- PODZEMNÍ VEDENÍ NN
- PODZEMNÍ VEDENÍ NN - VO
- NADZEMNÍ VEDENÍ VN
- NADZEMNÍ VEDENÍ NN
- NADZEMNÍ VEDENÍ NN - VO
- PODZEMNÍ SĐELOVACÍ VEDENÍ
- NADZEMNÍ SĐELOVACÍ VEDENÍ
- PLYNOVOD - STL
- PLYNOVOD - NTL
- TEPLOVOD

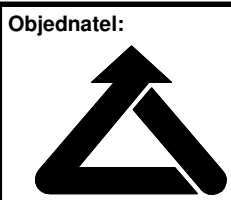
NAVŘZENÉ IS:

- VODOVOD
- KANALIZAČNÍ STOKA
- DEŠŤOVÁ KANALIZACE
- TRATIVOD
- PODZEMNÍ VEDENÍ VN
- PODZEMNÍ VEDENÍ NN
- PODZEMNÍ VEDENÍ NN - VO
- NADZEMNÍ VEDENÍ NN
- NADZEMNÍ VEDENÍ NN - VO
- PODZEMNÍ SĐELOVACÍ VEDENÍ
- PLYNOVOD - NTL
- TEPLOVOD

Výškový systém: Bpv
Souřadnicový systém: S-JTSK

C.3

Koordinatační situace



**DOPRAVNÍ PODNIK MĚST
LIBERCE A JABLONCE NAD NISOU, a.s.**

Mrštíkova 3
461 71 Liberec III



Valbek, spol. s r.o.
Vaňurova 505/17
460 02 Liberec 3

HIP:
ING. J. HEJRAL



**REKONSTRUKCE ČTYŘ ÚSEKŮ
TRAMVAJOVÉ TRATI LIBEREC - JABLONEC N. N.
ÚSEK KYSELKA - PROSEČ N. N., ŠKOLA, ETAPA 3**

KOORDINAČNÍ SITUACE č. 2

Vypracoval	P. DVORSKÝ	Zak. číslo	15-L131-026
Zodp. projektant	ING. T. LŽIČAR	Datum	02/2017
Tech. kontrola	ING. J. HEJRAL	Stupeň	DÚR
Akce		Počet formátů	7 x A4
		Měřítko	1:500
		Č. přílohy	Paré

C.3.2